

รายงานสถิติเกี่ยวกับการติดตั้งระบบ GPS

ณ วันที่ 28 มกราคม 2564

1. จำนวนผู้ให้บริการ GPS ที่เชื่อมต่อข้อมูลกับกรมการขนส่งทางบก 187 ราย
2. จำนวนผู้ให้บริการ GPS และจำนวนรุ่น GPS ที่ได้รับการรับรองจากกรม

จำนวนผู้ให้บริการ GPS ที่ได้รับการรับรองจากกรม(ราย)	จำนวนรุ่น GPS ที่ได้รับการรับรองจากกรม (รุ่น)
138	443

3. จำนวนรถที่เชื่อมต่อข้อมูลกับศูนย์ GPS

รถโดยสารประจำทาง	รถโดยสารไม่ประจำทาง	รถบรรทุกไม่ประจำทาง	รถบรรทุกส่วนบุคคล	รถอื่นๆ	รวม
20,360	56,640	140,250	229,232	48,483	494,965

4. จำนวนรถที่ต้องติดตั้ง GPS และที่ติดตั้ง GPS แล้ว

ประเภทรถ	จำนวนรถที่ต้องติดตั้ง GPS (คัน)	จำนวนรถที่ติดตั้ง GPS แล้ว (คัน)	รถที่ติดตั้ง GPS แล้ว (ร้อยละ)	ความเร็วเกิน (คัน)	ร้อยละของรถที่ใช้ความเร็วเกิน	ความเร็วสูงสุด (กม./ชม.)	ความเร็วเกินเฉลี่ย (กม./ชม.)
รถโดยสาร							
•ประจำทาง	19,016	17,471	91.88	12	0.07	99	94.00
- หมวด 1	4,626	3,888	84.05				
- หมวด 2	7,189	6,949	96.66				
- หมวด 3	7,201	6,634	92.13				
•ไม่ประจำทาง	56,783	56,640	99.75	9	0.02	108	97.78
รวมรถโดยสาร	75,799	74,111	97.77	21	0.03		95.62
รถบรรทุก							
•ไม่ประจำทาง	147,562	140,250	95.04	271	0.19	123	99.38
•ส่วนบุคคล	251,658	229,232	91.09	169	0.07	122	99.05
รวมรถบรรทุก	399,220	369,482	92.55	440	0.12		99.25
รวมทั้งหมด	475,019	443,593	93.38	461	0.10		99.09

5. จำนวนรถโดยสารที่ต้องติดตั้ง GPS และที่ติดตั้ง GPS แล้ว

ประเภทรถ	จำนวนรถที่ต้องติดตั้ง GPS (คัน)	จำนวนรถที่ติดตั้ง GPS แล้ว (คัน)	รถที่ติดตั้ง GPS แล้ว (ร้อยละ)	ความเร็วเกิน (คัน)	ร้อยละของรถที่ใช้ความเร็วเกิน	ความเร็วสูงสุด (กม./ชม.)	ความเร็วเกินเฉลี่ย (กม./ชม.)
•ประจำทาง	9,834	8,585	87.30				
- หมวด 1	3,246	2,493	76.80				
- หมวด 2	3,265	2,915	89.28	0	0.00	0	0.00
- หมวด 3	3,323	3,177	95.61				
•ไม่ประจำทาง	29,367	26,492	90.21				
รวมทั้งหมด	39,201	35,077	89.48				

6. จำนวนรถโดยสาร 2 ชั้น ที่ต้องติดตั้ง GPS และที่ติดตั้ง GPS แล้ว

ประเภทรถ	จำนวนรถที่ต้องติดตั้ง GPS (คัน)	จำนวนรถที่ติดตั้ง GPS แล้ว (คัน)	รถที่ติดตั้ง GPS แล้ว (ร้อยละ)	ความเร็วเกิน (คัน)	ร้อยละของรถที่ใช้ความเร็วเกิน	ความเร็วสูงสุด (กม./ชม.)	ความเร็วเกินเฉลี่ย (กม./ชม.)
•ประจำทาง	1,389	1,389	100.00	0	0.00	0	0.00
•ไม่ประจำทาง	5,057	4,648	91.91	0	0.00	0	0.00
•ส่วนบุคคล	32	19	59.38	0	0.00	0	0.00
รวมทั้งหมด	6,478	6,056	93.49	0	0.00		#DIV/0!

7. จำนวนรถพยาบาลที่เชื่อมต่อข้อมูลกับศูนย์ GPS

หน่วย : คัน

รย.1	รย.2	รย.3	รวม
951	182	15	1,148

รายงานสถิติการกระทำความผิดจากระบบ GPS รถทุกประเภท จังหวัด

เดือน มกราคม 2564

หน่วย : คัน

วันที่		1 ม.ค.	2 ม.ค.	3 ม.ค.	4 ม.ค.	5 ม.ค.	6 ม.ค.	7 ม.ค.	8 ม.ค.	9 ม.ค.	10 ม.ค.	11 ม.ค.	12 ม.ค.	13 ม.ค.	14 ม.ค.	15 ม.ค.	16 ม.ค.	17 ม.ค.	18 ม.ค.	19 ม.ค.	20 ม.ค.	21 ม.ค.	22 ม.ค.	23 ม.ค.	24 ม.ค.	25 ม.ค.	26 ม.ค.	27 ม.ค.	28 ม.ค.	ค่าเฉลี่ยจำนวนรถ ที่กระทำผิด	
รถโดยสาร	ปรับอากาศ	ความเร็วเกิน	32	26	44	37	38	19	10	21	18	14	17	11	12	4	7	7	8	12	10	11	9	11	7	7	6	12	7	12	15
		ไม่แสดงตน	1,145	1,313	1,511	1,162	1,034	3,264	1,400	1,347	1,145	1,025	1,281	1,252	1,154	1,198	1,193	1,124	1,066	1,258	1,178	1,175	1,202	1,238	1,084	1,084	1,296	1,233	1,219	1,178	1,277
		ห้ามรถทำงบน	681	833	1,082	813	554	304	386	314	313	314	247	208	197	188	183	198	239	190	173	167	172	189	204	232	218	200	190	191	328
	ไม่ปรับอากาศ	ความเร็วเกิน	2	3	7	5	4	2	3	5	4	1	7	9	5	4	3	1	4	1	2	6	6	4	5	4	7	4	3	9	4
		ไม่แสดงตน	659	853	962	1,439	1,345	4,416	1,634	1,610	1,184	838	1,635	1,651	1,647	1,614	1,625	1,285	832	1,671	1,597	1,624	1,655	1,685	1,293	868	1,633	1,622	1,689	1,652	1,508
		ห้ามรถทำงบน	13	43	36	20	8	4	6	10	8	8	5	7	7	9	3	5	5	7	7	5	4	3	6	9	6	5	5	6	9
	ส่วนบุคคล	ความเร็วเกิน	0	0	0	0	0	0	0	0	0	0	0	0	0	0	0	0	0	0	0	0	0	0	0	0	0	0	0	0	0
		ไม่แสดงตน	2	3	1	12	11	40	17	14	11	6	9	10	11	14	17	17	10	15	11	16	13	15	12	13	13	16	13	14	13
		ห้ามรถทำงบน	0	0	0	0	0	0	0	0	0	0	0	0	0	0	0	0	0	0	0	0	0	0	0	0	0	0	0	0	0
รถบรรทุก	ปรับอากาศ	ความเร็วเกิน	76	71	81	181	200	273	280	269	246	211	246	281	304	292	278	265	170	207	290	302	266	276	265	198	245	288	277	271	236
		ไม่แสดงตน	3,382	4,894	6,640	14,362	19,234	35,547	27,848	27,615	24,727	16,782	25,625	27,555	28,061	28,131	28,263	25,311	16,622	25,452	27,892	28,374	28,498	28,050	24,956	16,735	25,576	28,151	28,418	28,436	23,255
		ห้ามรถทำงบน	4,107	5,077	7,789	11,826	17,718	19,575	20,953	19,841	18,611	17,252	15,034	18,568	19,162	19,699	19,157	18,135	17,343	14,539	18,749	18,045	19,746	20,139	17,852	17,024	16,649	20,266	19,759	19,038	16,845
	ส่วนบุคคล	ความเร็วเกิน	38	43	65	141	179	206	220	202	214	201	211	176	264	211	215	235	200	193	230	213	194	183	231	176	200	185	209	263	189
		ไม่แสดงตน	1,604	3,252	5,639	11,427	14,911	39,047	20,452	20,377	19,889	16,051	28,095	20,397	20,761	20,741	20,784	19,934	16,084	19,486	20,608	20,699	20,652	20,582	20,159	16,254	20,144	20,733	20,489	20,442	18,560
		ห้ามรถทำงบน	891	1,541	3,081	5,300	7,578	8,341	8,763	7,390	8,149	9,458	7,729	7,365	7,490	7,733	7,784	8,026	9,515	6,732	7,694	6,462	8,318	8,229	8,512	9,206	8,681	8,969	7,779	7,561	7,296



รายงานสถิติการกระทำความผิดจากระบบ GPS รถทุกประเภททั่วประเทศ

เดือน มกราคม 2564

หน่วย : ร้อยละ

วันที่	1 ม.ค.	2 ม.ค.	3 ม.ค.	4 ม.ค.	5 ม.ค.	6 ม.ค.	7 ม.ค.	8 ม.ค.	9 ม.ค.	10 ม.ค.	11 ม.ค.	12 ม.ค.	13 ม.ค.	14 ม.ค.	15 ม.ค.	16 ม.ค.	17 ม.ค.	18 ม.ค.	19 ม.ค.	20 ม.ค.	21 ม.ค.	22 ม.ค.	23 ม.ค.	24 ม.ค.	25 ม.ค.	26 ม.ค.	27 ม.ค.	28 ม.ค.	ค่าเฉลี่ยร้อยละรถ ที่กระทำผิด		
รถโดยสาร	ประเภทที่ 4	ความเร็วเกิน	0.18	0.15	0.25	0.21	0.22	0.11	0.06	0.12	0.10	0.08	0.10	0.06	0.07	0.02	0.04	0.04	0.05	0.07	0.06	0.06	0.05	0.06	0.04	0.04	0.03	0.07	0.04	0.07	0.09
		ไม่คาดเข็มขัด	6.57	7.53	8.66	6.66	5.93	18.71	8.02	7.72	6.56	5.87	7.34	7.17	6.61	6.86	6.83	6.43	6.10	7.20	6.74	6.73	6.88	7.09	6.21	6.21	7.42	7.06	6.98	6.74	7.31
		ฝ่าฝืนกฏทางเดิน	3.91	4.78	6.20	4.66	3.18	1.74	2.21	1.80	1.79	1.80	1.41	1.19	1.13	1.08	1.05	1.13	1.37	1.09	0.99	0.96	0.99	1.08	1.17	1.33	1.25	1.14	1.09	1.09	1.88
	ไม่ประเภทที่ 4	ความเร็วเกิน	0.00	0.01	0.01	0.01	0.01	0.00	0.01	0.01	0.01	0.00	0.01	0.02	0.01	0.01	0.01	0.00	0.01	0.00	0.00	0.01	0.01	0.01	0.01	0.01	0.01	0.01	0.01	0.01	0.01
		ไม่คาดเข็มขัด	1.16	1.51	1.70	2.55	2.38	7.81	2.89	2.85	2.09	1.48	2.89	2.92	2.91	2.85	2.87	2.27	1.47	2.95	2.82	2.87	2.92	2.98	2.28	1.53	2.88	2.86	2.98	2.92	2.66
		ฝ่าฝืนกฏทางเดิน	0.02	0.08	0.06	0.04	0.01	0.01	0.01	0.02	0.01	0.01	0.01	0.01	0.01	0.02	0.01	0.01	0.01	0.01	0.01	0.01	0.01	0.01	0.01	0.01	0.02	0.01	0.01	0.01	0.01
รถบรรทุก	ไม่ประเภทที่ 4	ความเร็วเกิน	0.05	0.05	0.06	0.13	0.14	0.20	0.20	0.19	0.18	0.15	0.18	0.20	0.22	0.21	0.20	0.19	0.12	0.15	0.21	0.22	0.19	0.20	0.19	0.14	0.17	0.21	0.20	0.19	0.17
		ไม่คาดเข็มขัด	2.42	3.50	4.75	10.30	13.78	25.48	19.94	19.76	17.68	12.00	18.32	19.73	20.08	20.12	20.20	18.07	11.87	18.21	19.94	20.29	20.37	20.05	17.83	11.95	18.27	20.10	20.27	20.28	16.63
		ฝ่าฝืนกฏทางเดิน	2.94	3.64	5.58	8.48	12.70	14.03	15.00	14.20	13.31	12.33	10.75	13.29	13.71	14.09	15.69	12.95	12.38	10.40	13.41	12.90	14.12	14.40	12.75	12.16	11.89	14.47	14.10	13.57	12.04
	ประเภทที่ 4	ความเร็วเกิน	0.02	0.02	0.03	0.06	0.08	0.09	0.10	0.09	0.09	0.09	0.09	0.08	0.12	0.09	0.09	0.10	0.09	0.08	0.10	0.09	0.08	0.08	0.10	0.08	0.09	0.08	0.09	0.11	0.08
		ไม่คาดเข็มขัด	0.71	1.43	2.49	5.05	6.58	17.24	9.02	8.98	8.76	7.06	12.36	8.97	9.12	9.11	9.13	8.75	7.06	8.55	9.04	9.07	9.05	9.01	8.62	7.11	8.81	9.06	8.94	8.92	8.15
		ฝ่าฝืนกฏทางเดิน	0.39	0.68	1.36	2.34	3.35	3.68	3.86	3.26	3.59	4.16	3.40	3.24	3.29	3.40	3.42	3.52	4.18	2.95	3.57	2.83	3.64	3.60	3.73	4.03	3.80	3.92	3.39	3.30	3.21
ค่าเฉลี่ยรวม รถทุกประเภท	ความเร็วเกิน	0.03	0.03	0.04	0.08	0.10	0.11	0.12	0.11	0.11	0.10	0.11	0.11	0.13	0.12	0.11	0.11	0.09	0.09	0.12	0.12	0.11	0.11	0.11	0.09	0.10	0.11	0.11	0.13	0.10	
	ไม่คาดเข็มขัด	1.54	2.34	3.35	6.46	8.30	18.70	11.65	11.56	10.64	7.87	12.84	11.53	11.70	11.70	11.74	10.78	7.83	10.84	11.60	11.73	11.76	11.66	10.73	7.89	10.99	11.68	11.69	11.66	10.10	
	ฝ่าฝืนกฏทางเดิน	1.29	1.70	2.72	4.08	5.88	6.41	6.84	6.25	6.14	6.13	5.22	5.93	6.08	6.26	6.14	5.97	6.13	4.86	6.02	5.58	6.39	6.46	6.00	5.98	5.77	6.65	6.25	6.04	5.54	

รายงานสถิติการกระทำความผิดจากระบบ GPS รถทุกประเภท กรุงเทพมหานคร

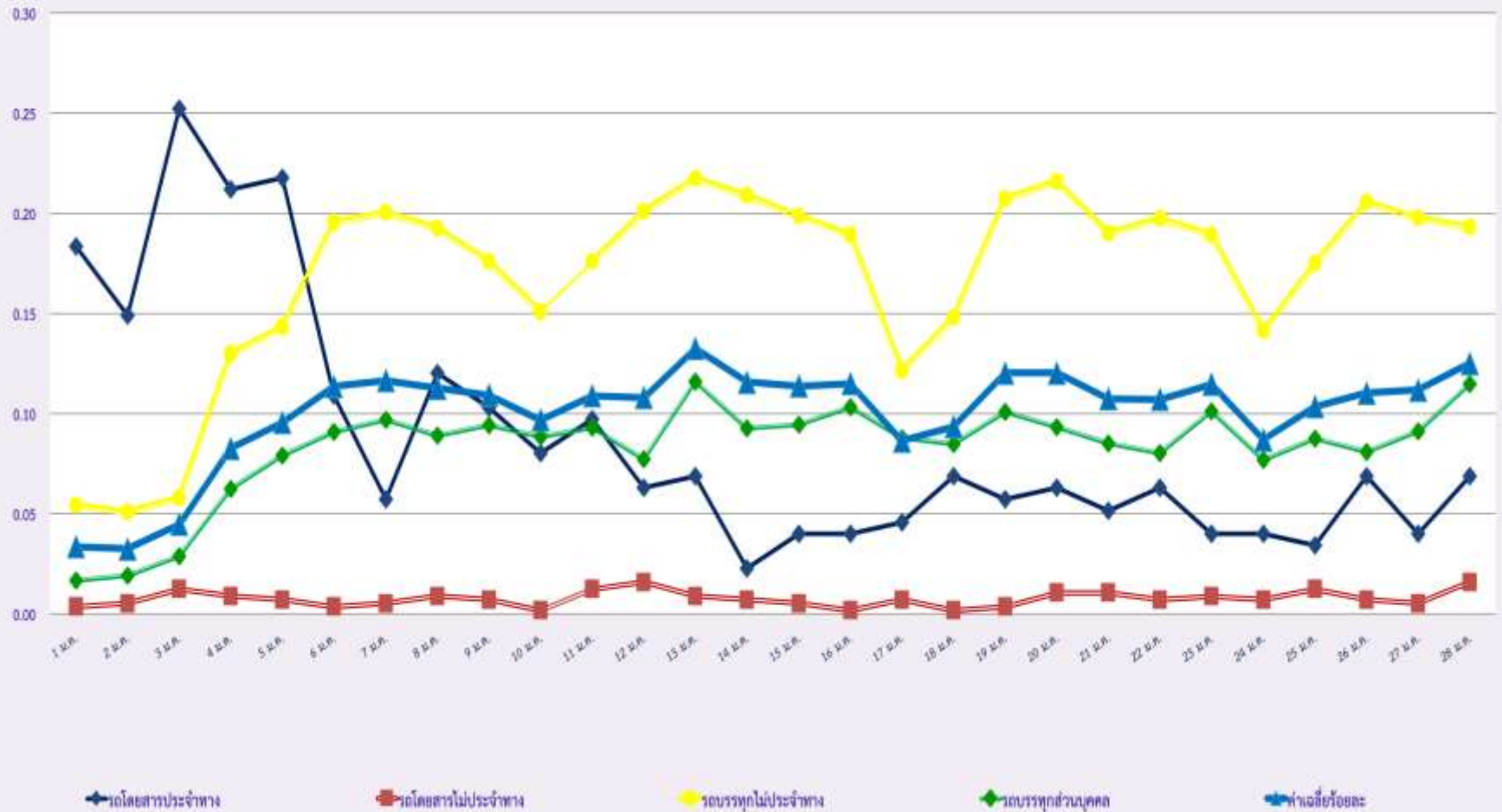
เดือน มกราคม 2564

หน่วย : คับ

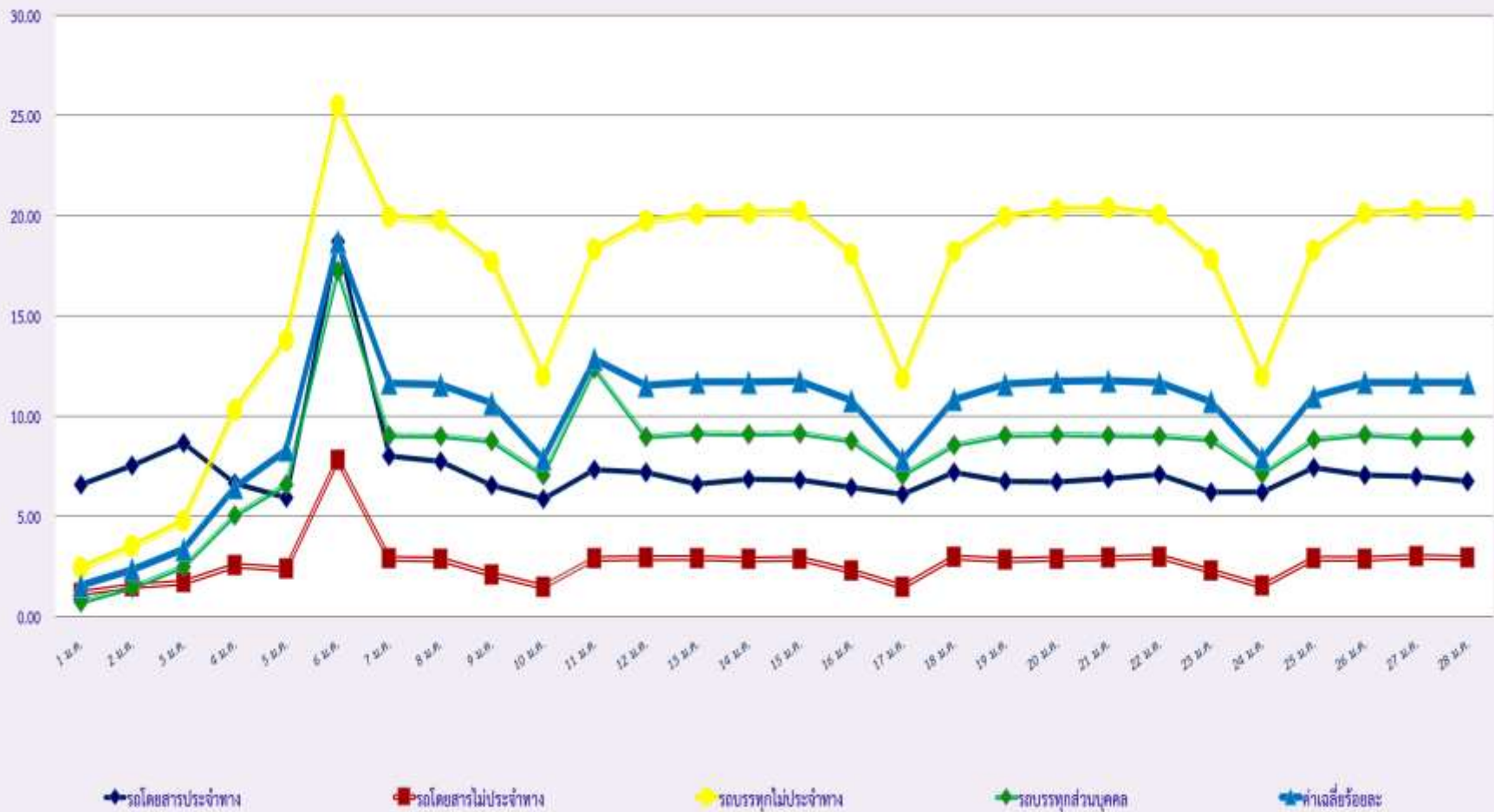
วันที่		1 ม.ค.	2 ม.ค.	3 ม.ค.	4 ม.ค.	5 ม.ค.	6 ม.ค.	7 ม.ค.	8 ม.ค.	9 ม.ค.	10 ม.ค.	11 ม.ค.	12 ม.ค.	13 ม.ค.	14 ม.ค.	15 ม.ค.	16 ม.ค.	17 ม.ค.	18 ม.ค.	19 ม.ค.	20 ม.ค.	21 ม.ค.	22 ม.ค.	23 ม.ค.	24 ม.ค.	25 ม.ค.	26 ม.ค.	27 ม.ค.	28 ม.ค.	ค่าเฉลี่ยจำนวนรถ ที่กระทำความผิด	
รถโดยสาร	ประจำทาง	ความเร็วเกิน	2	1	1	1	0	1	1	1	0	0	0	0	0	0	0	0	0	0	0	0	0	0	0	0	0	0	0	0	
		ไม่แสดงตน	485	557	664	616	535	1,048	732	702	616	497	687	715	635	692	662	656	581	697	671	657	680	710	586	577	704	687	688	618	656
		ชั่วโมงการทำงานเกิน	54	96	206	114	55	24	25	15	13	20	11	13	11	9	14	5	15	10	8	11	8	16	11	12	12	11	7	10	29
	ไม่ประจำทาง	ความเร็วเกิน	0	0	0	0	0	0	0	0	0	0	0	0	0	0	0	0	0	0	0	0	0	4	0	0	0	0	0	0	0
		ไม่แสดงตน	109	135	193	351	305	559	395	385	264	165	413	399	405	393	404	268	159	379	349	379	381	401	300	179	225	400	398	394	325
		ชั่วโมงการทำงานเกิน	1	2	9	3	2	0	1	1	2	1	1	1	1	1	1	3	1	2	0	0	0	2	1	1	1	0	1	1	1
	ส่วนบุคคล	ความเร็วเกิน	0	0	0	0	0	0	0	0	0	0	0	0	0	0	0	0	0	0	0	0	0	0	0	0	0	0	0	0	0
		ไม่แสดงตน	0	0	0	2	3	6	3	4	2	1	3	2	4	6	2	4	1	6	1	5	4	4	5	2	6	3	4	4	3
		ชั่วโมงการทำงานเกิน	0	0	0	0	0	0	0	0	0	0	0	0	0	0	0	0	0	0	0	0	0	0	0	0	0	0	0	0	0
รถบรรทุก	ไม่ประจำทาง	ความเร็วเกิน	0	0	0	3	2	4	5	2	7	2	4	3	6	4	6	2	2	5	3	3	2	5	5	6	2	4	2	5	3
		ไม่แสดงตน	1,047	1,363	1,643	4,898	6,883	10,313	9,821	10,021	8,552	4,315	8,613	9,548	9,969	9,965	10,114	8,612	4,432	8,648	9,815	10,102	9,906	10,032	8,530	4,485	5,079	9,951	10,032	9,940	7,737
		ชั่วโมงการทำงานเกิน	561	590	775	1,330	1,937	2,195	2,398	2,325	2,151	1,800	1,619	1,979	2,197	2,245	2,188	2,134	1,945	1,738	1,996	2,019	2,219	2,363	2,061	1,886	1,843	2,280	2,226	2,107	1,897
	ส่วนบุคคล	ความเร็วเกิน	1	1	0	0	2	4	7	4	4	2	3	3	4	5	2	2	2	5	1	3	3	2	4	3	9	3	5	4	3
		ไม่แสดงตน	135	272	466	1,585	2,451	3,487	3,252	3,368	3,364	2,112	3,141	3,421	3,574	3,517	3,498	3,379	2,160	3,152	3,395	3,456	3,410	3,498	3,345	2,159	2,340	3,442	3,436	3,419	2,794
		ชั่วโมงการทำงานเกิน	66	81	154	384	565	648	684	595	672	697	574	636	721	625	704	740	841	570	635	567	686	701	764	825	719	747	620	657	603



สถิติรถที่มีความเร็วเกินในรถแต่ละประเภท (ร้อยละ)

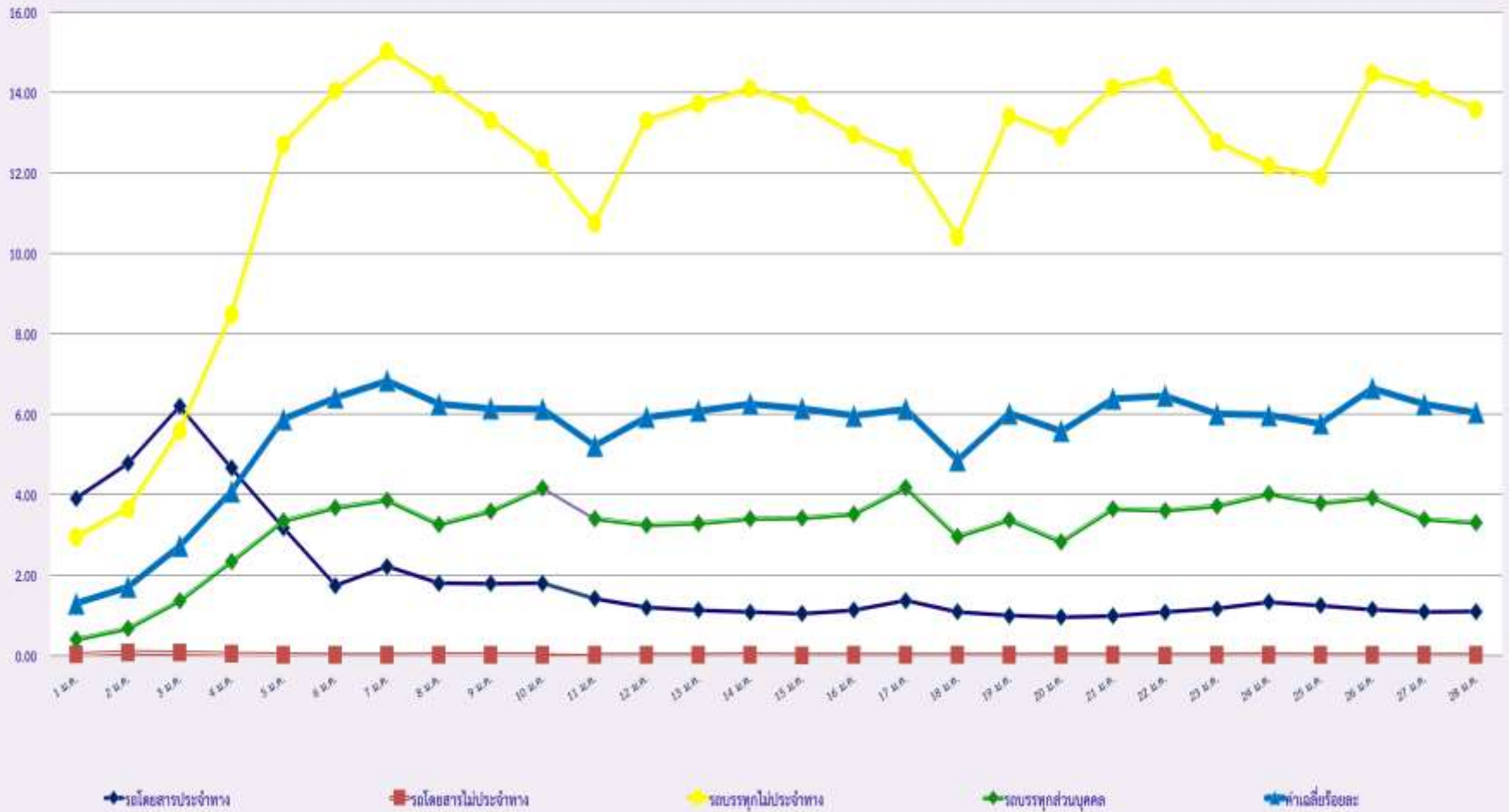


### สถิติการไม่แสดงตนของพนักงานขับรถในรถแต่ละประเภท (ร้อยละ)





### สถิติระยะเวลาการทำงานเกินของพนักงานขับรถในรถแต่ละประเภท (ร้อยละ)





สถิติรถตู้โดยสารประจำทาง หมวด 2(บขส.)ที่มีความเร็วเกิน (ร้อยละ) .

